

# 智能锁主板

## —使用说明书

产品名称：智能锁主板

产品特点：指纹+刷卡+密码+APP开锁

2019.1.8 (版本 V1.2)

深圳市弘毅云佳科技有限公司

目录

|                     |   |
|---------------------|---|
| 1. 概述.....          | 3 |
| 1.1 智能锁主板的应用场景..... | 3 |
| 1.2 概念图.....        | 3 |
| 1.3 功能应用.....       | 4 |
| 1.4 产品优势.....       | 5 |
| 1.5 产品特点.....       | 5 |
| 2. 硬件说明.....        | 5 |
| 2.1 功能特点及参数.....    | 5 |
| 2.2 产品尺寸.....       | 6 |
| 2.3 接线图.....        | 7 |
| 3. APP 下载.....      | 8 |

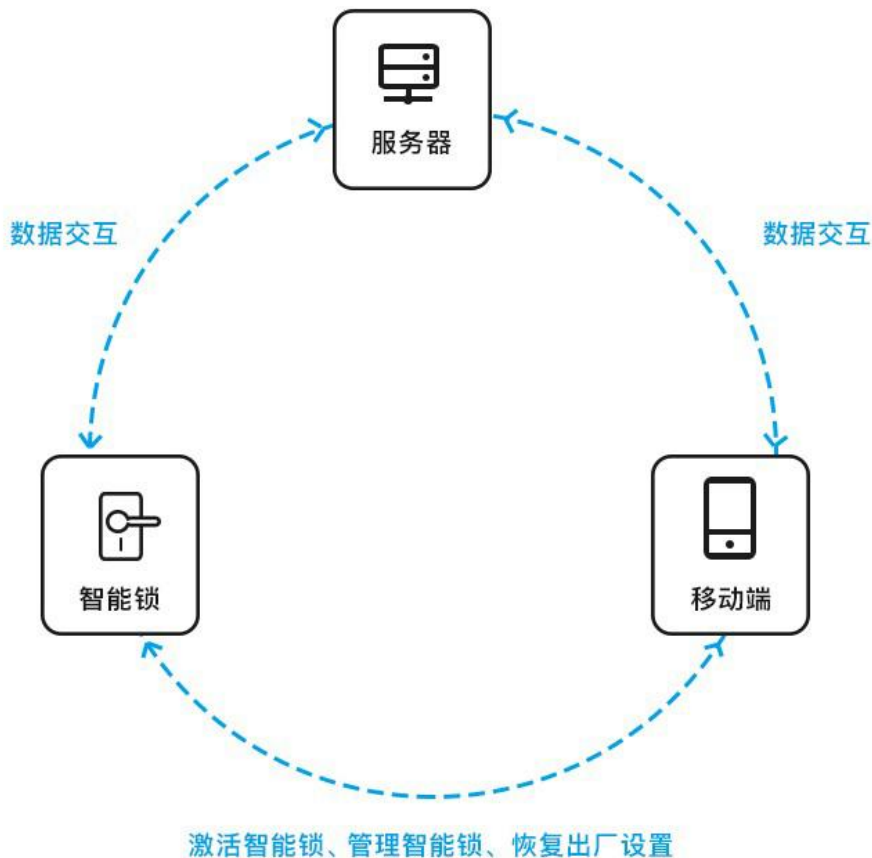
## 1. 概述

针对住宅、公寓、办公室、智能小区的安全防范和现代化管理需求，我司推出了指纹+刷卡+密码+APP门锁主板。这款门锁主板采用了先进的指纹识别、非接触式(13.56MHZ)刷卡、密码以及APP控制等先进元素。本主板采用蓝牙5.0芯片作为核心处理器，是一款为超低功耗无线应用(ULP wireless applications)打造的多协议单芯片解决方案,主板集成了市面上智能设备所需的常用功能，让设计更加灵活和自由。具有多种开门模式可供选择，与传统门锁相比更灵活、更方便、更安全！

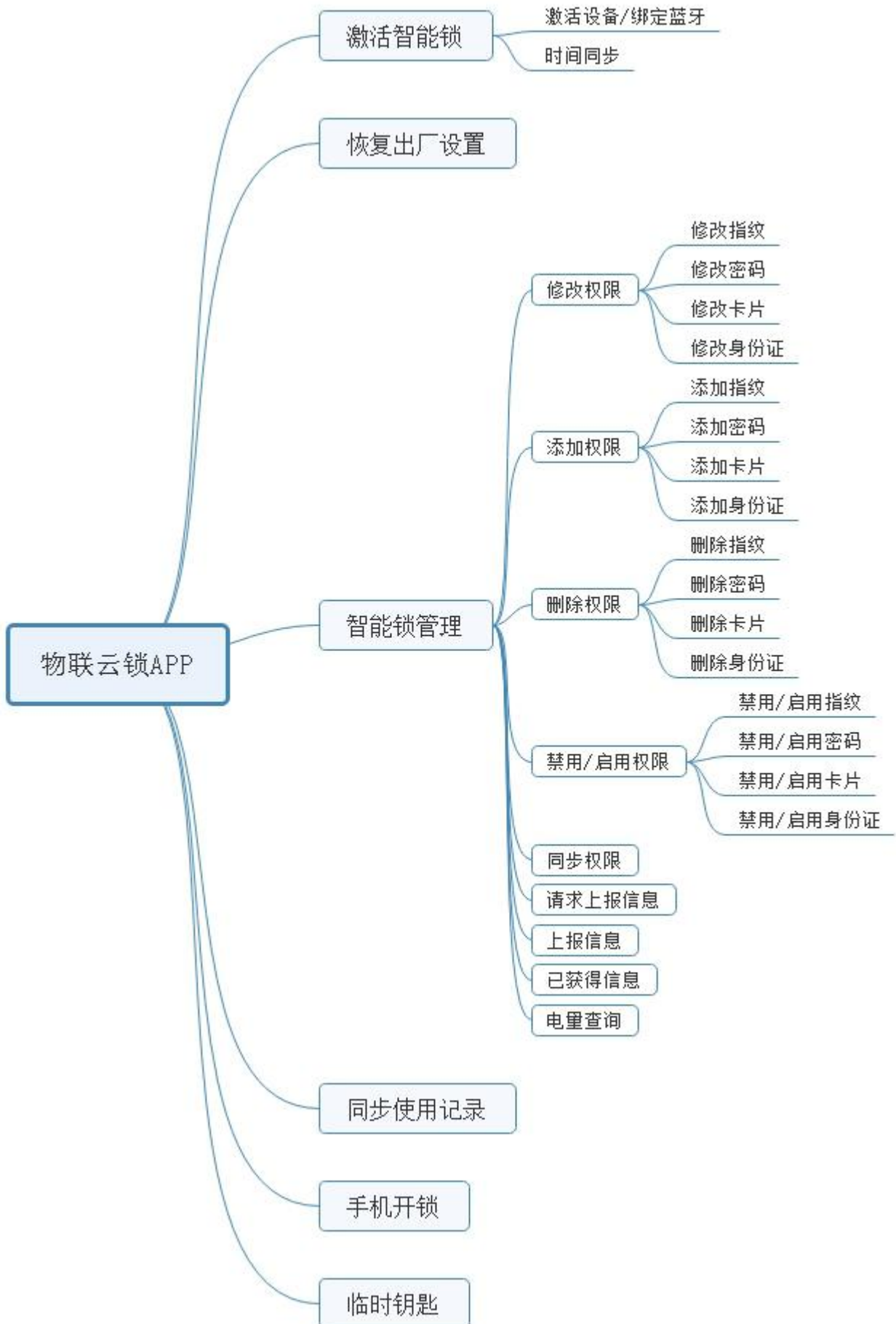
### 1.1 智能锁主板的应用场景

- 智能锁
- 智能家居
- 楼宇自动化、安防、门禁系统

### 1.2 概念图



### 1.3 功能应用



## 1.4 产品优势

- 可以使用指纹、卡片、身份证、密码及APP开锁。
- 智能语音导航系统，人机互动，人性化操作。
- 半导体活体指纹识别模块，识别速度 $\leq 0.5S$ 。
- 支持遥控开锁, 高效便捷。
- 多种开锁模式可选，强化了门锁的安全等级。
- 具有开锁记录查询功能，时刻掌握门锁使用情况。
- 低电压自动报警，应急外接电源开锁。
- 所有元器件均采用国际知名品牌产品，质量稳定可靠。
- 门锁主板均经过防水、防潮、防霉处理。
- 门锁主板均经过高低温、振动、老化等测试，适应恶劣环境。

## 1.5 产品特点

- 指纹开锁：通过APP“物联云锁”设置指纹开锁
- 密码开锁：通过APP“物联云锁”设置临时密码及限时密码开锁
- IC卡开锁：通过APP“物联云锁”设置卡片开锁
- 蓝牙开锁：通过APP“物联云锁”直接蓝牙开锁

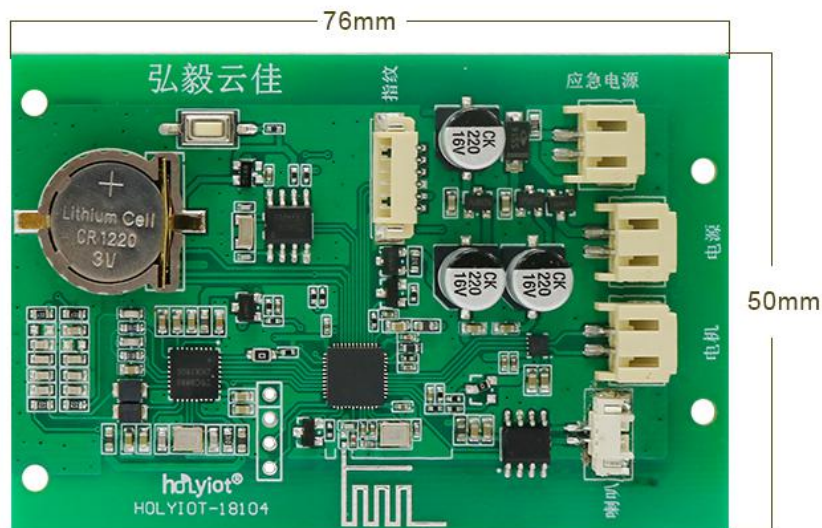
## 2. 硬件说明

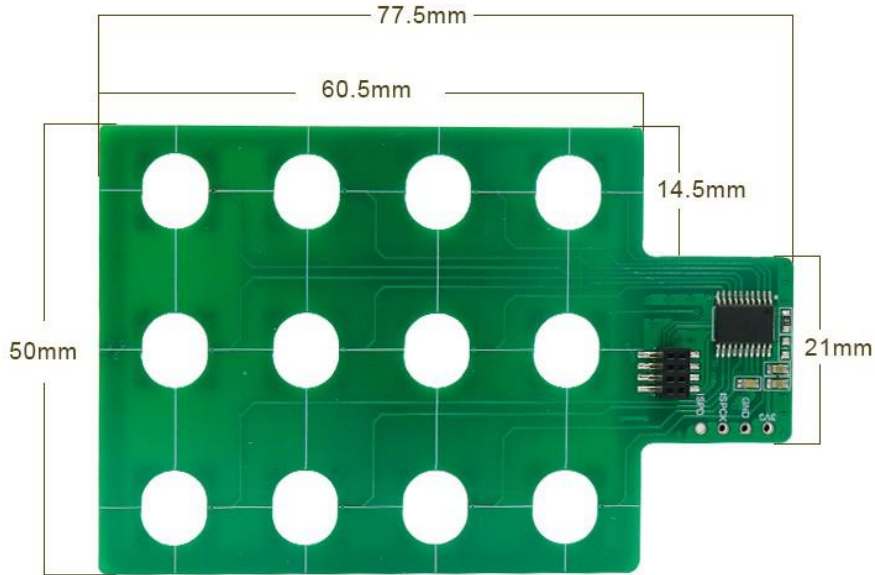
### 2.1 功能特点及参数

- 工作频段：低功耗蓝牙5.0
- 通信距离：10m（条件：空旷区域 / class II 级）
- 工作电压：4节五号碱性电池
- 电池寿命：南孚电池可使用超过20000次蓝牙开锁和20000次刷卡开锁
- 温度范围： $-40^{\circ}C - 85^{\circ}C$
- 工作电流： $\leq 80mA$
- 静态电流： $\leq 100\mu A$
- 应急电源：USB应急插口
- 指纹传感器：半导体指纹
- 开锁记录：自动记忆

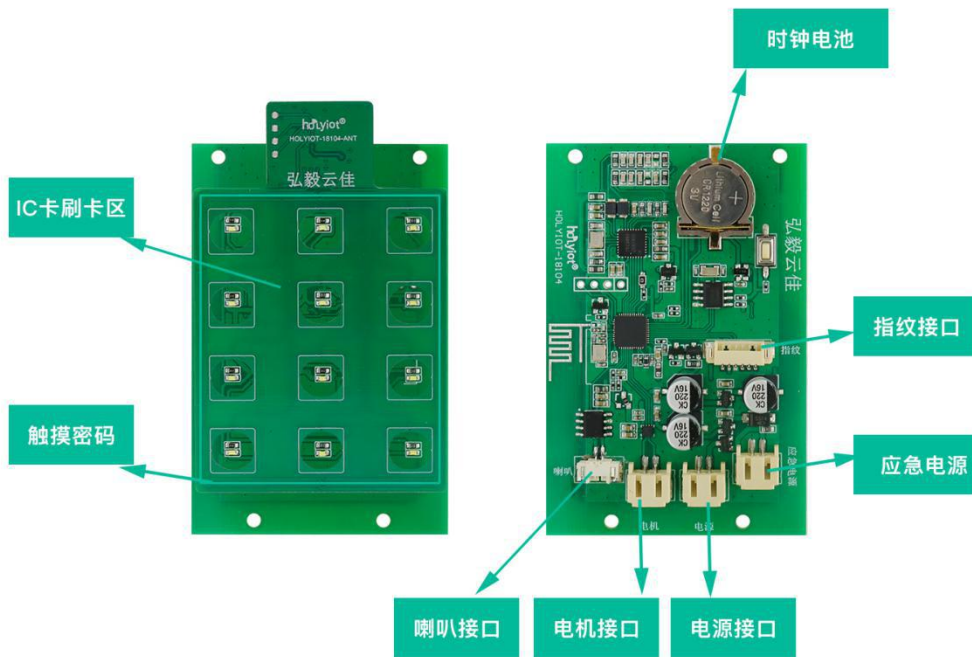
- APP配置系统：有
- 指纹登记：100枚
- 磁卡密码：100个
- 密码长度：6位数字组合
- 尺寸：76mm x 50mm (PCB)
- 天线：板载天线
- 集成标准的低功耗蓝牙5.0 协议栈
- 主板天线部分采用精密器件选配及合理布局，并经过矢量网络分析仪进行阻抗匹配调试，保证信号传输质量，使用户体验卓越。

## 2.2 产品尺寸





### 2.3 接线图





### 3. APP下载



支持Android 4.3和 iOS 7.0以上系统

物联云锁 智能生活

本APP配合我司智能锁主板使用，通过蓝牙开锁，让您享受智能生活；通过APP您可以添加好友，绑定锁，分享/删除分享锁给好友，并查看分享记录、开锁记录。抛弃传统的钥匙吧，物联时代，紧跟时代步伐，智能生活从现在开始。